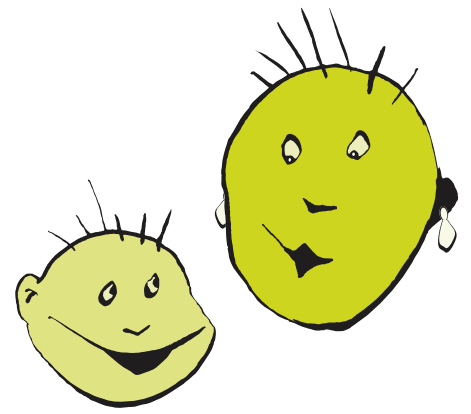


An nou pale... sa fè yon diferans!



Kilè

Lè wap abiye pitit ou...

Lè wap fè manje...

Lè nap manje...

Lè nap ben-yen...

Lè n pral dòmi...

Lè n pral yon kote...

Lè n kote yo fè lesiv la...

Osijè

pale de rad, chosèt ak soulye pitit ou pral mete. Fè ti koze sou sak pral fèt jodi a oubyen sou sak te fèt yè.

bay pitit ou a kiyè mezirèt, bòl plastik, ak kaswòl; kite l di w kisa lap fè ak bagay sa yo. Pale de sa wap fè a.

jwi tan sa ansanm nan fè ti pale. Di l sa w te fè jodi a. Ankouraje pitit ou pou l pale de jounen li. Rakonte istwa oubyen blag ou te tande jodi a.

pale sou kijan n santi dlo a ak sou jwèt ki nan basen an. Idantifye diferan pati nan kò li. Chante yon chanson oubyen di yon pwezi an vè.

rakonte istwa: sou lè w te timoun, sou fanmi w, sou kote w te grandi a. Rakonte l sa w sonje ou te konn fè ansanm.

dekri ak fè pitit ou a dekri sa l wè. Jwe "Map Fè Espyon Ak Ti Je M Yo". Konte machin yo.

idantifye chak rad. Mande pitit ou a pou l ede chache kèk bagay ou bezwen. Mande l pou l separe pè chosèt yo.

Paske...

Vwa w ap kalme ti bebe w la.

Touswit apre ou fin akouche, ti bebe w la ap vire tèt li nan direksyon son vwa ou. Li deja pare pou l prete atansyon a sa w ap fè.

Se konsa ti bebe w la ap aprann pale.

Ti bebe w la ap imite tout son ou fè. Paran ou ka pran plezi tou nan imite son lap fè yo!

Se konsa pitit ou a ki komanse ap mache ap aprann anpil mo nouvo.

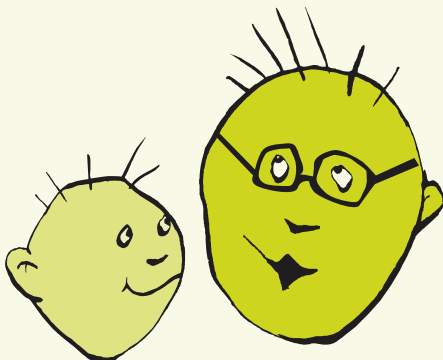
Pitit ou a ki komanse ap mache a ap repete tout mo li tande yo. Lè l konnen anpil mo, sa ap ede l di w sa li bezwen ak sa li vle.

Se konsa pitit ou a ki pare pou ale lekòl aprann anpil sou anviwònman l ap viv la.

Mo reprezante objè ak lide. Plis mo pitit ou a konprann se plis bagay lap konnen li genyen swaf ak dezi pou l aprann pi plis.

Pale ak koute ap prepare pitit ou an pou l aprann li ak ekri.

Si pitit ou a konnen mo yo epi l konprann sa yo vle di, lap wè li pi fasil pou l aprann li ak ekri.



An nou pale... sa fè yon diferans!